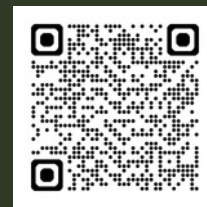




ŽEMĖS ŪKIO MAŠINŲ KATALOGAS

ILGAMETĖS TRADICIJOS, KOKYBĖ IR
PATIKIMUMAS

www.pom.com.pl





POM Augustów istorija prasidėjo 1955 m. POM buvo įkurta siekiant padėti žemės ūkio produkcijos kooperatyvams ir rūpintis kolektyvinio ūkininkavimo veikla. 1997 m. buvo įkurta darbuotojams priklausanti bendrovė Pracowniczy Ośrodek Maszynowy w Augustowie Sp. z o.o., kurią suformavo visi įmonės darbuotojai ir vadovybė.

Bendrovės gaminiai parduodami daugiau nei šimte prekybos vietų visoje šalyje. POM Augustów eksportuoja savo gaminius į daugelį šalių, tarp kurių: Vokietija, Austrija, Prancūzija, Vengrija, Italija, Nyderlandai, Suomija, Islandija, Danija, Šveicarija, Kroatija, Ispanija, Švedija, Čekija, Bulgarija, Slovakija, Slovėnija, Islandija, Lietuva, Latvija, Baltarusija, Ukraina, Rumunija, Moldavija, Serbija, Estija, Šiaurės Makedonija ir Kazachstanas.

Per daugiau nei 70 metų veiklos tūkstančiai klientų mums suteikė savo pasitikėjimą. Taikydami modernias technologijas, rengdami darbuotojų mokymus ir atlikdami rinkos tyrimus, nuolat tobuliname savo produktus.

POM Augustów – didžiuojasi remdami ne tik Lenkijos žemės ūkį!

POM Augustów, vadovaudamasi nuolatinio tobulėjimo ir įmonės plėtros strategija, pasilieka teisę be išankstinio įspėjimo keisti savo produktus. Visi kataloge pateikti duomenys ir grafinė medžiaga nėra laikytini pasiūlymu Civilinio kodekso prasme. Nuotraukose gali būti pavaizduota papildoma įranga, kuri nėra standartinės įrangos dalis. Techninės specifikacijos gali šiek tiek skirtis priklausomai nuo pasirinktos specifikacijos.

TRAKTORIAUS VAROMI ĮTRAUKIANTYS - IŠPUČIANTYS PNEUMATINIAI TRANSPORTERIAI

Įtraukiantys ir išpučiantys pneumatiniai transporteriai naudojami grūdams transportuoti horizontaliai ir vertikaliai. Jie taip pat puikiai tinka kitoms granulinėms medžiagoms transportuoti.

T 480 su 5 pakopų ventiliatoriumi	
Standartinė įranga	
Dulkių šalinimo sistema	
Hidrauliškai sulankstoma iškrovimo sistema	
Lanksti poliuretano žarna	
Techninė specifikacija	
Našumas*	iki 43,5 t/h
Maks. Transportavimo atstumas	80 m
Vamzdžio skersmuo	160 mm
GTV greitis	1000 aps./min
Galios poreikis GTV	min. 90 kW



T 470 su keturių pakopų ventiliatoriumi	
Standartinė įranga	
Dulkių šalinimo sistema	
Hidrauliškai sulankstoma iškrovimo sistema	
Lanksti poliuretano žarna	
Techninė specifikacija	
Našumas*	iki 35 t/h
Maks. Transportavimo atstumas	80 m
Vamzdžio skersmuo	160 mm
GTV greitis	1000 aps./min
Galios poreikis GTV	min. 62 kW



T 449, T 449/1 su trijų pakopų ventiliatoriumi	
Standartinė įranga	
Hidrauliškai sulankstoma iškrovimo sistema	
Lanksti poliuretano žarna	
Papildoma įranga	
Dulkių šalinimo sistema	
Techninė specifikacija	
Našumas*	iki 25 t/h
Maks. Transportavimo atstumas	70 m
Vamzdžio diameter	160 mm
GTV greitis	540 aps./min
Galios poreikis GTV	min. 45 kW



T 450/1 su dviejų pakopų ventiliatoriumi	
Standartinė įranga	
Lanksti poliuretano žarna + įsiurbimo antgalis	
Vamzdis 2m	
Alkūnė 90°	
Techninė specifikacija	
Našumas*	iki 18 t/h
Maks. Transportavimo atstumas	70 m
Vamzdžio skersmuo	160 mm
GTV greitis	540 aps./min.
Galios poreikis GTV	min. 37 kW



ELEKTRA VAROMI ĮTRAUKIANTYS - IŠPUČIANTYS PNEUMATINIAI TRANSPORTERIAI

T 449/2 su trijų pakopų ventiliatoriumi	
Standartinė įranga	
Lanksti poliuretano žarna + įsiurbimo antgalis	
Vamzdis 2m	
Alkūnė 90°	
Papildoma įranga	
Dulkių šalinimo sistema	
Techninė specifikacija	
Našumas*	iki 25 t/h
Maks. Transportavimo atstumas	70 m
Variklio galia	37 kW
Vamzdžio skersmuo	160 mm



T 450 su keturių pakopų ventiliatoriumi	
Standartinė įranga	
Lanksti poliuretano žarna + įsiurbimo antgalis	
Vamzdis 2m	
Alkūnė 90°	
Techninė specifikacija	
Našumas*	iki 18 t/h
Maks. Transportavimo atstumas	70 m
Variklio galia	22 kW
Vamzdžio skersmuo	160 mm



* Konvejerio našumas priklauso nuo grūdų tipo ir drėgmės kiekio, taip pat transportavimo atstumo

T 207, T 207/1, T 207/2, T 207/3				
Standartinė įranga				
Lanksti poliuretano žarna + įsiurbimo antgalis				
Vamzdis 2 m				
Alkūnė 90°				
Našumas t/h	L-10m H-3m	L-20m H-3m	L-30m H-3m	L-40m H-3m
T 207 su dozatoriumi 7,5 kW	4,5	3,5	2,5	2,2
T 207/1 su dozatoriumi 11 kW	9,5	8,7	8,0	7,0
T 207/2 su dozatoriumi 15 kW	14,5	13,0	12,0	11,0
T 207/3 su dozatoriumi 7,5 kW	6,5	6,25	5,5	4,5



PNEUMATINIAI TRANSPORTERIAI SU ELEKTRINE PAVARA

Pneumatiniai transporteriai T 207/T, T 207/1/T ir T 207/2/T sukurti numontavus įsiurbimo vožtuvą nuo T 207, T 207/1, T 207/2 modelių ir užmontavus užpildymo bunkerį.

T 378/2 with injector, T 207/T, T 207/1/T, T 207/2/T				
Standartinė įranga				
Vamzdis 2 m				
Alkūnė 90°				
Našumas t/h	L-10m H-3m	L-20m H-3m	L-30m H-3m	L-40m H-3m
T 378/2 su inžektoriumi 7,5 kW	5,3	4,5	4,0	3,5
T 207/T su dozatoriumi 7,5 kW	8,0	5,5	4,0	3,6
T 207/1/T su dozatoriumi 11 kW	16,0	13,5	11,0	9,5
T 207/2/T su dozatoriumi 15 kW	19,0	17,0	15,5	14,5



T 378/2 su inžektoriumi



T 207/T, T 207/1/T, T 207/2/T

SEPARATORIAI

Separatorius naudojamas lengvoms priemaišoms iš grūdų, ankštinių augalų sėklų, granuliu, keramzito ir pan. pašalinti. Pirminis valymas padeda išvengti daugelio neigiamų padarinių.

M 502	
Papildoma įranga	
Valymo ciklonas, atskirtas nuo dulkių šalinimo ciklono	
Pastatymo kojos pritvirtintos prie dulkių šalinimo ciklono	
Techninė specifikacija	
Našumas	iki 15 t/h
Variklio galia	3 kW
Svoris	130 kg



M 502/1	
Standartinė įranga	
Valymo ciklonas, atskirtas nuo dulkių šalinimo ciklono	
Pastatymo kojos pritvirtintos prie dulkių šalinimo ciklono	
Techninė specifikacija	
Našumas	iki 30 t/h
Variklio galia	7,5 kW
Svoris	295 kg



M 502/2	
Techninė specifikacija	
Capacity	iki 15 t/h
Variklio galia	3 kW + 2,2 kW
Svoris	230 kg



SRAIGTINIAI TRANSPORTERIAI SU ELEKTRINE PAVARA

Sraigtiniai transporteriai, paprastai vadinami sraigtais, naudojami grūdams, javų sėkloms ir biriosioms medžiagoms (pavyzdžiui, cementui, medžio drožlėms, granulėms, anglies dulkėms ar anglies granulėms) transportuoti trumpais atstumais. Jie paprastai naudojami silosams, barstytuvams, sėjamosioms, maišams pildyti ir panašioms darbams atlikti. Vidinis sraigtas, pagamintas iš tvirto plokščio strypo, kartu su rutuliniais guoliais užtikrina ilgalaikį ir sklandų veikimą. Vertinami dėl savo paprastos, tvirtos konstrukcijos ir universalumo.

T 206/2, T 206/3, T 206/4			
Standartinė įranga			
Užpildymo bunkeris (T 206/4)			
Keturių ratų vežimėlis su rankine gerve (T 206/4)			
Papildoma įranga			
Prailginimo segmentas 1 m ir 2 m			
Pakrovimo bunkeris (prie T 206/2 ir T 206/3)			
Grandininis įtempėjas			
Lankstus išpylimas			
Pasukamas išpylimas			
Dviejų ratų vežimėlis (prie T 206/2 ir T 206/3)			
Didelis reguliuojamas vežimėlis (prie T 206/2 ir T 206/3)			
Techninė specifikacija			
Parametrai	T 206/2	T 206/3	T 206/4
Našumas	16 - 24 t/h	4 - 9 t/h	16 - 24 t/h
Darbinis ilgis	4 m	4 m	4 m
Maks. transporterio kėlimo aukštis	1,7 m*	1,7 m*	2,8 m
Maks. darbinis kampas	60°	60°	60°
Vamzdžio skersmuo	140 mm	100 mm	140 mm
Variklio galia	3 kW	1,5 kW	3 kW

*Sraigtinis transporteris su dviejų ratų vežimėliu



T 447/1, T 447/2, T 447/3			
Papildoma įranga			
Lankstus išpylimas 200 mm			
Pakrovimo bunkeris			
Prailginimo segmentas 3 m			
Techninė specifikacija			
Parametrai	T 447/1	T 447/2	T 447/3
Našumas	iki 60 t/h	iki 60 t/h	iki 60 t/h
Darbinis ilgis	8 m	11 m	14 m
Vamzdžio skersmuo	200 mm	200 mm	200 mm
Variklio galia	7,5 kW	7,5 kW	7,5 kW



SRAIGTINIAI TRANSPORTERIAI SU HIDRAULINE PAVARA

Transporteriai T 206/5 ir T 458 yra cinkuoto arba nerūdijančio plieno versijose. Transporteris T 461 yra siūlomas dažytoje versijoje.

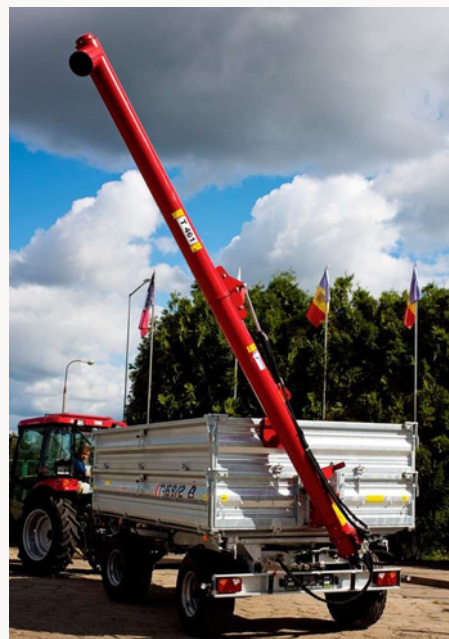
T 206/5	
Techininė specifikacija	
Našumas	iki 25 t/h
Darbinis ilgis	3/4 m
Vamzdžio skersmuo	140 mm
Traktoriaus siurblio našumas	20 - 40 l/min



T 458	
Techininė specifikacija	
Našumas	iki 25 t/h
Darbinis ilgis	4 m
Vamzdžio skersmuo	140 mm
Traktoriaus siurblio našumas	20 - 40 l/min



T 461	
Techininė specifikacija	
Našumas	iki 40 t/h
Darbinis ilgis	4,8 m
Vamzdžio skersmuo	200 mm
Traktoriaus siurblio našumas	20 - 40 l/min



Sraigtnis transporteris T 213 yra specialiai suprojektuotas iškrauti arba perkrauti birius krovinius, pavyzdžiui, grūdus, granuliuotas trąšas iš monolitinių priekabų į kitas kelių transporto priemones, pavyzdžiui, sunkvežimius. Jis yra prieinamas su elektronine valdymo sistema.

T 213	
Techininė specifikacija	
Našumas	iki 150 t/h
Hidraulinių žarnų ilgis	1,8 m
Darbinis ilgis	5200 mm
Transporterio bendras ilgis	5800 mm
Vamzdžio skersmuo	325 mm
Traktoriaus siurblio našumas	70 - 100 l/min



Perkrovimo bunkeris T 057	
Techininė specifikacija	
Našumas*	iki 30 t/h
Darbinis ilgis	4,8 m
Talpos plotis	2,9 m
Traktoriaus siurblio našumas	min 30 l/min
TankNašumas	2,2 m ³

*T 461 konvejerio našumas priklauso nuo grūdų rūšies ir drėgnumo, taip pat nuo transportavimo komplekto ilgio.



TRĄŠŲ BARSTYTUVAI

Skirtas granuliuotų ir miltelių pavidalo mineralinių trąšų, trąšų mišinių, kalkių ir net smėlio bei druskos barstymui. Su sodų priedu jis idealiai tinka naudoti soduose ir vynuogynuose, o su komunaliniu priedu jis tampa universaliu barstytuvu, skirtu kelių priežiūrai žiemos metu. Galima rinktis iš trijų bunkerio variantų: poliesterio laminato, nerūdijančio plieno (INOX) ir juodo metalo lakšto, padengto milteliniais dažais.

N 031, N 031/1		
Papildoma įranga		
Hidraulinė sklendė iš INOX plieno		
Komunalinis priedas		
Siauro barstymo priedas		
Sodų tręšimo priedas		
Tinklas, tentas, vežimėlis		
Techininė specifikacija		
	N 031	N 031/1
Paskleidimo tipas	Išcentrinis	Išcentrinis
Talpas	320 l	400 l
Svoris	125 kg	130 kg
GTV greitis	540 rpm	540 rpm
Paskleidimo plotis (granuliuotas/miltelinis)	8 m 5 m	8 m 5 m
Našumas (granuliuotas/miltelių pavidalo/kristalinis)	6 ha/h 4 ha/h	6 ha/h 4 ha/h



DVIGUBŲ DISKŲ TRĄŠŲ BARSTYTUVAI

Dvigubų diskų trąšų barstytuvai turi vibruojančią sistemą, pakeičiančią maišytuvą, ir automatinį trąšų barstymo taško reguliavimą į barstymo diską. FRUIT trąšų barstytuvas skirtas barstyti mineralines trąšas soduose, laukuose ir pievose. Barstytuvo suregulavimas iš lauko į sodą ir atvirkščiai trunka mažiau nei 1 minutę.

FRUIT	
Standartinė įranga	
Nerūdijančio plieno bunkeris	
Hidraulinis valdymas	
Kardaninis velenas	
Mentės nustatytos 12 m darbiniam pločiui	
Sodo tręšimo priedas	
Kraštų ribotuvas	
Gabaritinės šviesos	
Papildoma įranga	
400 l paaukštinimas	
Tentas	
Techninė specifikacija	
Talpa su ir be paaukštinimų	600/1000l
Paskleidimo plotis lauko režimu	12 m
Eilių paskleidimo plotis	Nuo 2 iki 5 m
Trąšų paskleidimo norma	Nuo 0,3 iki 400 kg/min
GTV greitis	540 aps./min
Svoris su ir be paaukštinimų	170 / 200 kg



COMPACT	
Standartinė įranga	
Nerūdijančio plieno bunkeris	
Hidraulinis valdymas	
Kardaninis velenas	
Mentės nustatomos 15 arba 18 m darbiniam pločiui	
Gabaritinės šviesos	
Papildoma įranga	
400 l paaukštinimas	
Tentas	
Kalibravimo sklendė	
Kraštų ribotuvas	
Techninė specifikacija	
Talpa su ir be paaukštinimų	600/1000 l
Paskleidimo plotis lauko režimu	15 / 18 m
Trąšų paskleidimo norma	Nuo 0,3 iki 400 kg/min
GTV greitis	540 aps./min
Svoris be/su paaukštinimais	170 / 200 kg



Trąšų barstytuvas APOLLO skirtas mineralinių trąšų paviršiniam barstymui ariamuose laukuose ir pievose. Jis taip pat tinka vėlyvam tręšimui. Barstytuvas veikia kaip montuojamas įrenginys ant traktoriaus II kategorijos trijų taškų prikabinimo įrenginio.

APOLLO	
Standartinė įranga	
Nerūdijančio plieno bunkeris	
Hidraulinis valdymas	
Kardaninis velenas	
Mentės nustatytos 15 arba 18 m darbiniam pločiui	
Gabaritinės šviesos	
Papildoma įranga	
Paaukštinimas iki 1350 l	
Tentas	
Kalibravimo sklendė	
Kraštų ribotuvas	
Techninė specifikacija	
Talpa su ir be paaukštinimo	1000/1350 l
Paskleidimo plotis lauko režimu	15/18 m
Trąšų paskleidimo norma	nuo 0,3 iki 400 kg/min
GTV greitis	540 aps./min
Svoris	235 kg



PLAKTUKINIAI MALŪNAI

Plaktukinis malūnas skirtas smulkinti įprastus grūdus ir sėklas gyvulių pašarams. Skirtas mažiems ūkiams.

H 115	
Techninė specifikacija	
Našumas	iki 900 kg/h
Variklio galia	7,5 kW
Bunkerio talpa	85 l
Sieto tinklelio akučių dydis	5 - 8 mm



AKĖČIOS

Tvirtos U 224 akėčios skirtos prikabinti prie II ir III kategorijų traktorių trijų taškų pakabinimo sistemos. Jos skirtos dirvožemio išlyginimui po arimo, žemės grumstų trupinimui, piktžolių, vijuogių naikinimui ir kitiems lauko darbams.

Kaip vieni iš nedaugelio, mes naudojame termiškai apdorotus dantis, kurie atitinka Lenkijos atsparumo dilimui ir kietumo standartus. U 348/1 ir U 224 modelių išorinės akėčių dalys yra hidrauliškai sulankstomos.

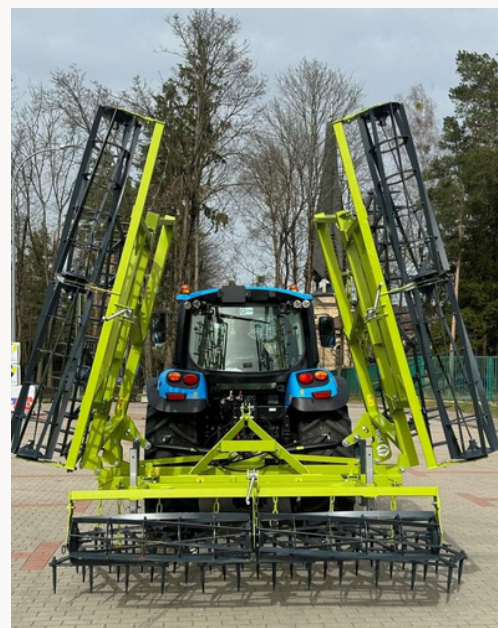
U 348	
Techninė specifikacija	
Darbinis plotis	3,2 m
Dirvos įdirbimo gylis	12 cm
Dantų tipas	PH 20
Sekcijų skaičius	3 vnt.



U 348/1	
Techninė specifikacija	
Darbinis plotis	5,3 m
Dirvos įdirbimo gylis	12 cm
Dantų tipas	PH 20
Sekcijų skaičius	5 vnt.



U 224	
Papildoma įranga	
Styginis volas	
Techninė specifikacija	
Darbinis plotis	7 m
Dirvos įdirbimo gylis	12 cm
Dantų tipas	PH 20
Sekcijų skaičius	7 vnt.





Oficialus Pracowniczy Ośrodek Maszynowy w Augustowie
Sp. z o.o atstovas Lietuvoje

UAB "Specagra"
Pramonės g. 3, Panevėžys
+370 686 77010

www.specagra.lt
www.pom.com.pl

