



6.26 | 14.42 | 17.40 | 17.45

FULL ELECTRIC



LIČIO
BATERIJA



0
EMISIJA



ŽEMAS
TRIUŠMO LYGIS



2,6 / 4,5 T
KELIAMOJI GALIA



6 / 17 M
KĖLIMO AUKŠTIS



Faresin FULL ELECTRIC - tai 2018 m. sukurta linija, kurioje pristatytas pirmasis visiškai elektrinis teleskopinis krautuvas. FULL ELECTRIC mašinos - tai Faresin Industries suprojektuoti ir pramoniniu būdu pagaminti technologiniai perlai, įkūnijantys efektyvius tvarumo koncepcijas: pagarba aplinkai, neprarandant pelningumo ir našumo.

Dėl nulinės CO2 emisijos juos galima naudoti net uždaroje aplinkoje, pavyzdžiui, sandėliuose, logistikos zonose, žemės ūkio veikloje, todėl pagerėja darbo aplinkos komforto ir saugos lygis. Sumažėjęs triukšmo lygis leidžia jį naudoti aplinkoje ir darbo vietose, kur nerekomenduojama naudoti endoterminius variklius.

Visiškai elektrinį teleskopinį krautuvą galima naudoti bet kokiomis darbo sąlygomis dėl jo manevringumo ir 4 varomųjų ratų su visų varančiųjų ratų pavara.

IDEALIAI TINKA DARBAMS, DRAUGIŠKIEMS APLINKAI

Idealiai tinka nuomojant darbams, kuriems reikia aplinkos poveikio vertinimo ir tvarumo.

VENTILIACIJOS SISTEMA

Oro kondicionavimo, šildymo ir vėdinimo sistema sukurta taip, kad puikiai veiktų 365 dienas per metus. Lengvas reguliavimas, leidžiantis bet kokiomis sąlygomis nustatyti tinkamą temperatūrą, atitinkančią jūsų darbo poreikius.

NAUDOJIMO SRITYS

Faresin elektrinis teleskopinis krautuvas tinka bet kokiam darbui, kai vidaus degimo variklio naudojimas būtų ribotas.

- Istoriniai centrai
- Gyvulininkystė
- Šaldytuvai
- Perdirbimo centrai
- Ekologinis ūkininkavimas
- Šiltnamiai
- Logistikos centrai

TYLUS IR EFEKTYVUS

Toks pat našumas kaip ir įprasto teleskopinio krautuvo be vidaus degimo variklio keliamo triukšmo.

VEIKLOS SĄNAUDOS -60%

Didesnės investicijos pirkimo etape amortizuojamos vidutiniškai po maždaug 2 metų darbo, taip pat dėl nulinės su dyzeliniu varikliu susijusios techninės priežiūros.



FULL ELECTRIC 14.42 | 17.40 | 17.45

Dideliam aukščiui skirtas asortimentas su trijų sekcijų strėle, kurios didžiausias kėlimo aukštis - 17 metrų ir didžiausia keliamoji galia - 4,5 tonos. Priekiniai stabilizatoriai ir posvyrio korekcijos sistema užtikrina geresnes eksploatacines savybes ir didesnį stabilumą keliant dideliame aukštyje bet kokio tipo vietovėje.

BENDRA GALIA

Pagrindinis jo elementas - 45 kW/h, 435 V aukštos įtamos ličio jonų akumuliatorius, maitinantis du elektros variklius: 51 kW - transmisijos ir 23 kW - darbui. Energija tiekama tik tada, kai jos reikia, todėl išvengiama energijos švaistymo ir dar labiau pailginamas akumuliatoriaus veikimo laikas.

Dėl šios nepaprastos galios naujojo "Big Range Full Electric" našumas nė kiek nenusileidžia endoterminio variklio versijoms. Tiesą sakant, dėl optimizuoto transmisijos valdymo didžiausia traukos jėga siekia 44,3 kN, o didžiausias greitis - 25 km/val. valdomas dviejų pavarų dėžės.

UNIVERSALUS ĮKROVIMAS

Akumuliatorių įkrauti dar niekada nebuvo taip paprasta. Dėl įmontuotos sistemos akumuliatorius galima įkrauti labai lanksčiai, naudojant vieną mašinoje esančią kištukinę sąsają ir laisvai pasirenkant maitinimo šaltinį: 220 V vienfazis, 400 V trifazis ir greitojo įkrovimo stotis.

FAR FULL EU

FULL ELECTRIC 6.26

Greitas, tylus ir tvarus. 6.26 visiškai elektrinis "Faresin" tinka bet kokiam naudojimui, nes jo keliamoji galia yra 2,6 tonos, o didžiausias aukštis - 6 metrai. Jis sukurtas kaip dvynys, atitinkantis endoterminio variklio versiją, ir yra bekompromisiškai ekologiška alternatyva.

Tai pirmasis visiškai elektrinis teleskopinis krautuvas, masiškai gaminamas pasaulyje pagal neprilygstamus surinkimo kokybės standartus.

TYLIOJI GALIA

Pagrindinis elementas yra 80 V ir 315, 420 arba 560 Ah ličio akumuliatorių rinkinys, kuris maitina du elektros variklius: 30 kW galios transmisijos ir 18 kW galios servo variklius. Galia tiekama tik kai reikia, todėl energija nešvaistoma veltui ir dar labiau pailgėja akumuliatoriaus tarnavimo laikas.

4 ĮKROVIMO TIPAI

Pasinaudokite greituoju įkrovikliu ir sutrumpinkite įkrovimo laiką darbo ciklo metu. Naudokite klasikinį įkrovimą per naktį. Standartinis įmontuotas įkroviklis, esantis mašinos viduje.

Galimos keturios įkrovimo sistemos: integruota per 7,5 valandas, greita integruota 110 A per 3 valandas, išorinė 80 A per 5 valandas ir greita 200 A įkrova per 2 valandas.

SAUGŪS IR TIKSLŪS JUDESIAI

Hidraulinė sistema yra tikrieji teleskopinio krautuvo raumenys. Šioje naujoje elektrinėje serijoje įdiegta pažangi ir galinga hidraulinė sistema, leidžianti pasiekti 120 l/min srautą ir didžiausią 250 bar slėgį. Kintamo darbinio tūrio siurblys ir proporcingas elektrohidraulinis srauto paskirstymo skirstytuvus užtikrina didelį energijos taupymą, viena laikį judėjimą ir tikslų valdymą.



ESIN LECTRIC

UNIVERSALUS IR PATIKIMAS

Dėl savo manevringumo ir 4 varančiųjų ratų pavaros "Full Electric 6.26" teleskopinį krautuvą galima naudoti bet kokiomis darbo sąlygomis uždaroje aplinkoje, pavyzdžiui, sandėliuose, logistikos zonos ir žemės ūkio veikloje, taip padidinant komforto ir saugumo lygį darbo zonoje.

Dėl mažesnio triukšmo lygio jį galima eksploatuoti aplinkoje ir darbo vietose, kur nesiūloma naudoti endoterminių variklių.



**FAR
MATICS**
POWERED BY FARESIN

Bendrovės mašinų valdymas, keitimasis informacija, techninės priežiūros optimizavimas ir prevencinė problemų stebėseną bus netolimos ateities standartai. Visi FS asortimento modeliai yra paruošti būsimai integracijai. Faresin rekomenduoja saugoti mašinos vertę griežtai laikantis gamintojo pateiktų planinės techninės priežiūros pasiūlymų.



KABINA

“Queen Cab” kabina suprojektuota taip, kad būtų užtikrintas optimalus operatoriaus komfortas, nes joje yra daug erdvės ir visi patogumai, reikalingi nepertraukiamam naudojimui.

Naudojant proporcinio hidraulinio valdymo vairą “Joystick” galima saugiai valdyti visas hidraulines funkcijas net ir sudėtingomis darbo sąlygomis. Interaktyviame spalvotame ekrane operatorius gauna visą reikiamą informaciją, būtiną mašinos darbui ir valdymo diagnostikai. Galiausiai, ant vairo ir sėdynės esantys valdymo įtaisai ergonomiškai išdėstyti taip, kad būtų patogų vairuoti ir atlikti tikslus judesius.



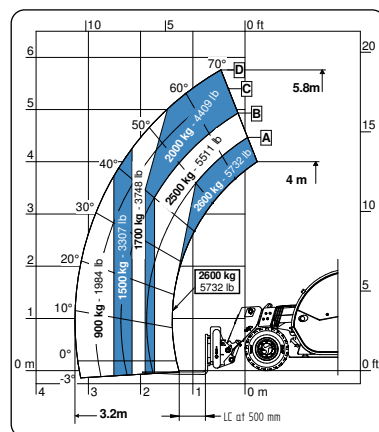
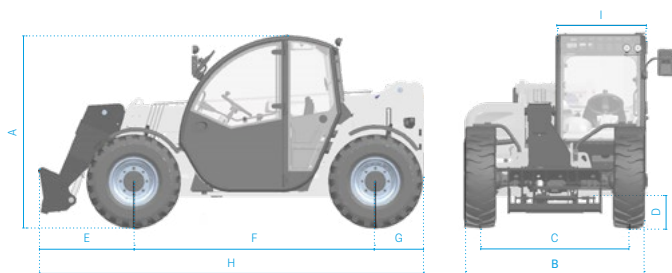
FULL ELECTRIC

6.26

MODELIS		6.26
MATMENYS		
[A] Aukštis	mm	1935
[B] Plotis	mm	1890
[C] Tarpuvėžė	mm	1550
[D] Prošvaisa	mm	220
[E] Priekinis išsikišimas	mm	990
[F] Ratų bazė	mm	2525
[G] Galinis išsikišimas	mm	520
[H] Ilgis	mm	4035
[I] Kabinos plotis	mm	960
IŠSAMI INFORMACIJA		
Ištraukiamų sekcijų skaičius	nr	1
Maksimalus pajėgumas	kg	2600
Maksimalus kėlimo aukštis	m	5,9
Maksimalus horizontalus strėlės išilginimas	m	3,2
Strėlės pailginimas maksimaliame aukštyje	m	0,3
Svyravimo kampas	°	155
Svoris	kg	4800
BAKO TALPA		
Hidraulinės alyvos bakas	l	80
ĮRANGOS JUNGTIJS		
FH		●
EURO		○

PASTABOS: Išmatavimai nustatyti modeliui su 12-16,5 ratais.

KONFIGŪRACIJOS		FULL ELECTRIC
TRANSMISIJA		
Transmisija		elektrinė
Greitis	km/h	12
VARIKLIS		
Transmisija S2	kW	30
Hidraulikos servisas S3	kW	18
HIDRAULIKA		
Siurblio tipas		krumpliaratinis siurblys
Hidraulinio siurblio našumas	l/bar	80/230
PADANGOS		
12-16,5		●
12,5-18		○
435/50 19.5		○
Apsisukimo spindulys	m	3,25
KITA		
Vairalazdė		mechaninė-elektro proporcinė
Kabina		Queen Cab
Greita jungtis		○
Priekiniai ir galiniai LED žibintai		○
Plaukiojanti strėlė		○
Strėlės pakaba		○
Rankinis 6 krypčių nukreipiklis		○
PEB (strėlės elektros lizdas)		○
Priekinis pastovus srautas		○
Kaušo režimas		●
SPECIALIOS FUNKCIJOS		
Oro kondicionierius		○
Telemetrinė stebėjimo sistema		PILNA (2-5 metai)



GALIA IR BATERIJOS TALPA	24 kW/h (315 Ah)	32 kW/h (420 Ah)	43 kW/h (560 Ah)
--------------------------	------------------	------------------	------------------

AUTONOMINIS STANDARTINIS CIKLAS INTENSYVUS (eko režimas)	IKI 3 VALANDŲ	IKI 4 VALANDŲ	IKI 6 VALANDŲ
--	---------------	---------------	---------------

AUTONOMINIS STANDARTINIS CIKLAS NEINTENSYVUS (eko režimas)	IKI 6 VALANDŲ	IKI 8 VALANDŲ	IKI 11 VALANDŲ
--	---------------	---------------	----------------

ĮKROVIKLIAI

STANDARTINIS ĮMONTUOTAS VIENFAZIS ĮKROVIKLIS	0-80%	6 h	8 h 50 m	11 h 20 m
--	-------	-----	----------	-----------

ĮVESTIES GALIA 16 A 240 VAC				
IŠVESTIES GALIA 35 A 80 VDC	0-100%	8 h 15 m	11 h 40 m	14 h 50 m

ĮŠORINIS TRIFAZIS ĮKROVIKLIS 400V - 80A	0-80%	3 h 10 m	4 h 30 m	5 h 40 m
---	-------	----------	----------	----------

ĮVESTIES GALIA 18 A 400 VAC				
IŠVESTIES GALIA 80 A 80 VDC	0-100%	4 h 50 m	6 h 20 m	8 h

ĮŠORINIS TRIFAZIS GREITAS ĮKROVIKLIS 400V - 200A	0-80%	1 h 10 m	1 h 40 m	2 h 10 m
--	-------	----------	----------	----------

ĮVESTIES GALIA 43 A 400 VAC				
IŠVESTIES GALIA 200 A 80 VDC	0-100%	2 h	2 h 45 m	3 h 40 m

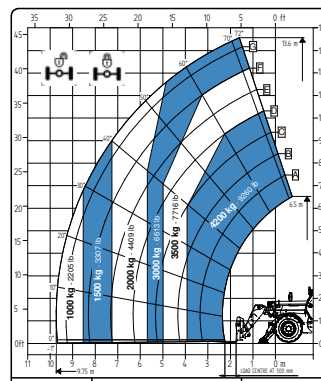
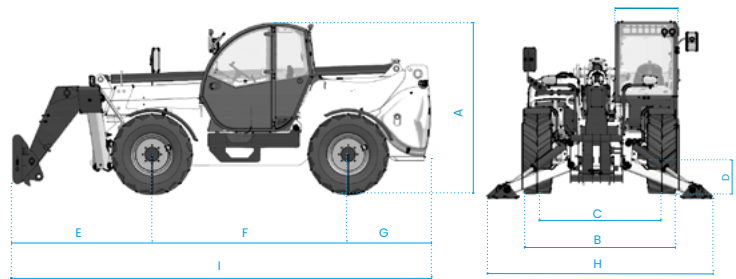
GREITASIS ĮKROVIKLIS TRANSPORTO PRIEMONĖJE	0-80%	2 h 20 m	3 h	3 h 50 m
--	-------	----------	-----	----------

ĮVESTIES GALIA 16 A 400 VAC				
IŠVESTIES GALIA 110 A 80 VDC	0-100%	3 h 20 m	4 h 30 m	5 h 40 m

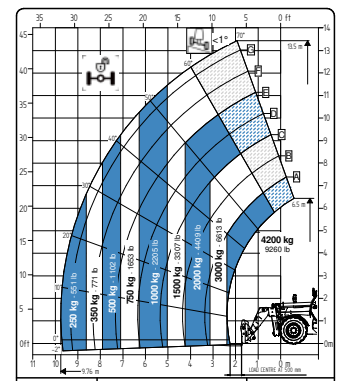
FULL ELECTRIC

14.42 | 17.40 | 17.45

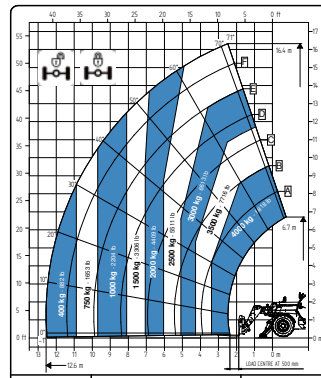
MODELIS		14.42	17.40	17.45
MATMENYS				
[A] Aukštis	mm	2500	2500	2560
[B] Plotis	mm	2331	2331	2360
[C] Tarpuvėžė	mm	1862	1862	1832
[D] Prošvaisa	mm	280	280	340
[E] Priekinis išsikišimas	mm	2180	2330	2330
[F] Ratų bazė	mm	2950	2950	2950
[G] Galinis išsikišimas	mm	1240	1240	1240
[H] Plotis su stabilizatoriais	mm	3418	3418	3418
[I] Ilgis	mm	6370	6520	6520
[L] Kabinos plotis	mm	960	960	960
IŠSAMI INFORMACIJA				
Ištraukiamų sekcijų skaičius	nr	2	3	3
Maksimalus pajėgumas	kg	4200	4000	4500
Maksimalus kėlimo aukštis	m	13,6	16,4	16,4
Maksimalus horizontalus strėlės išilginimas	m	9,75	12,6	12,6
Strėlės pailginimas maksimaliame aukštyje	m	1,6	2,5	2,5
Svyravimo kampas	°	144	144	144
BAKO TALPA				
Hidraulinės alyvos bakas	l	150	150	150
ĮRANGOS JUNGTIJS				
FH		●	●	●
PASTABOS: Matmenys nustatyti modeliui su 20 colių ratlankiais				
KONFIGŪRACIJOS FULL ELECTRIC				
TRANSMISIJA				
Transmisija		elektrinė		
Greitis	km/h	25		
VARIKLIS				
Transmisija S2	kW	42		
Hidraulikos servisas S3	kW	23		
HIDRAULIKA				
Siurblio tipas		krumpliartinis siurblys		
Hidraulinio siurblio našumas	l/bar	120/250		
PADANGOS				
405/70 20		●		
405/70 24		○		
445/65 R22.5*		○		
Apsisukimo spindulys	m	4,2		
KITA				
Vairalazdė		mechaninė-elektro proporcinė		
Kabina		Queen Cab		
Greita jungtis		○		
Priekiniai ir galiniai LED žibintai		○		
Plaukiojanti strėlė		○		
Strėlės pakaba		○		
Rankinis 6 krypčių nukreipiklis		○		
PEB (strėlės elektros lizdas)		○		
Priekinis pastovus srautas		○		
Kaušo režimas		●		
SPECIALIOS FUNKCIJOS				
Oro kondicionierius		○		
Telemetrinė stebėjimo sistema		PILNA (2-5 metai)		



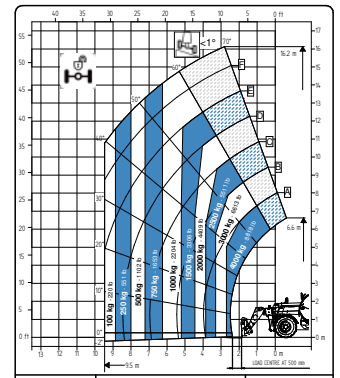
14.42



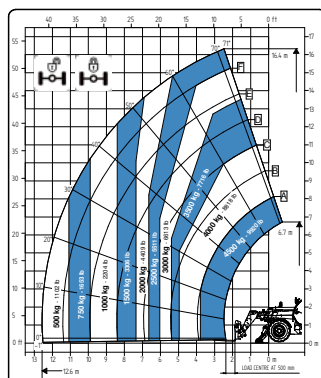
14.42



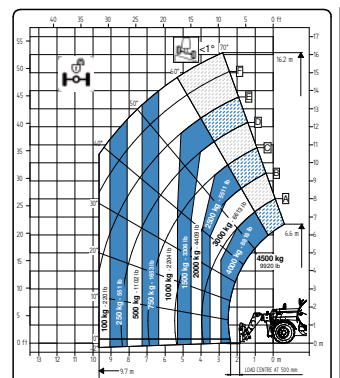
17.40



17.40

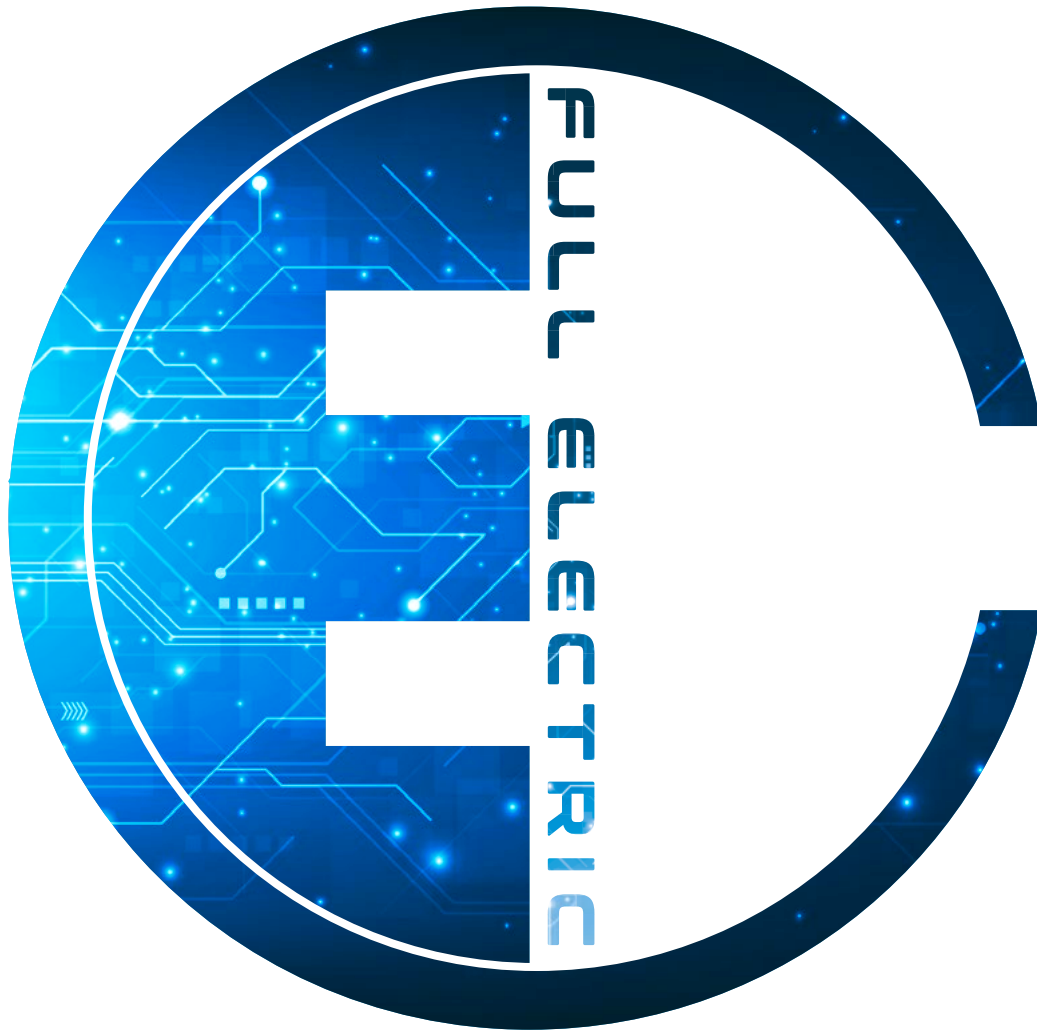


17.45



17.45

● Standartas ○ Pasirinktinai - Negalima standartas 17.45



FARESIN.COM

04.2023

FARESIN INDUSTRIES SPA HQ

Via dell'Artigianato, 36
36042 Breganze (Vicenza), Italy
Tel. + 39 0445 800300
faresin@faresin.com

FARESIN DEUTSCHLAND GMBH

Steinach B.R. - an der
Frankenhoehe 1
91605 Gallmersgarten, Germany
Tel. +49 9843 9802828
lager@faresin.de

FARESIN DEUTSCHLAND NORD GMBH

Wissmannstr, 59
27755 Delmenhorst, Germany
Tel. +49 4221 800 989-0
info@faresin-nord.de

FARESIN POLAND SP. Z O.O.

ul. Borowiacka 9
87-100 Toruń, Polska
Tel. +48 503 147 811
poland@faresin.com

FARESIN INDUSTRIES FRANCE

2 Rue de l'Avenir
14460 Colombelles, France
Tel + 33 2 31 82 79 61
france@faresin.com

Visiems potencialiems klientams, visiems gavėjams ir, kiek įmanoma, išoriniams partneriams pranešama, kad "Faresin Industries S.p.A." laikosi bendros atsakomybės ribojimo nuostatos dėl savo mašinų techninių ir funkcinių charakteristikų aprašymo, taip pat jų naudojimo būdo ir jų saugos atžvilgiu. Atsakomybės apribojimas turi būti suprantamas kaip veikiantis bendrąja apimtimi, todėl Faresin Industries s.p.a. kviečia su ja susipažinti apsilankius interneto svetainėje www.faresin.com